



Veterinary Catalog

2022



Anesthesia Monitoring Veterinary Anesthesia/Ventilator

MODUFLEX COMPACT by Dispomed

Respiration et applications pour petits animaux Lorsque l'espace et la fiabilité sont vos préoccupations les plus importantes le Moduflex Compact est le choix logique.

Débitmètre O² 0,1 à 4 l / min.
Flotteur rotatif et grande échelle pour une lisibilité facile.

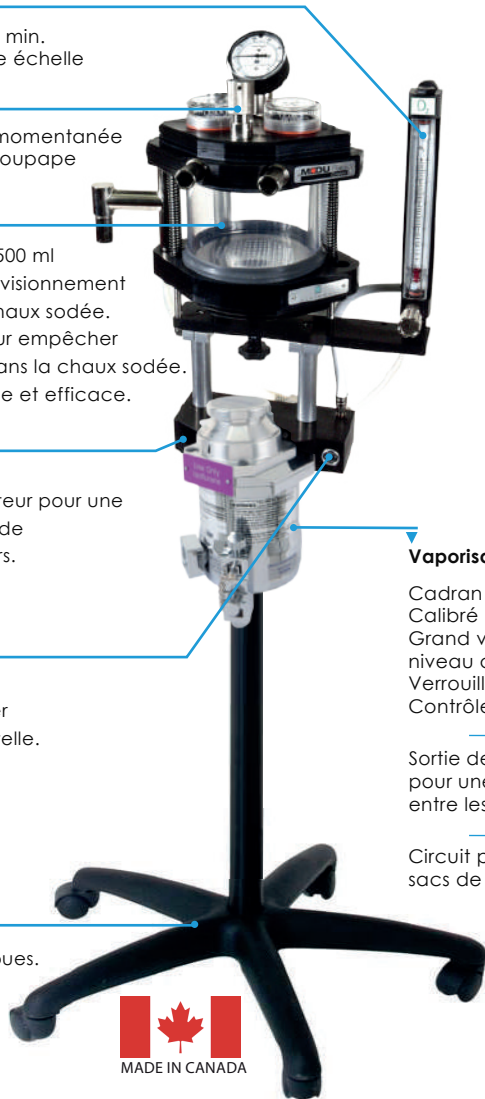
Fonction de fermeture momentanée incorporée dans notre soupape de surpression.

Absorbeur de CO² de 1500 ml
Conçu pour un réapprovisionnement facile et rapide de la chaux sodée.
Piège à condensats pour empêcher l'accumulation d'eau dans la chaux sodée.
Étanchéité au gaz simple et efficace.

SELECTATEC™
Compatibilité de collecteur pour une installation facile et rapide d'un / deux vaporisateurs.

Robinet de chasse
encastré pour empêcher une activation accidentelle.

Base araignée à cinq roues.



MASQUES D'ANESTHÉSIE

Vaporisateur isoflurane

Cadran calibré: 0 à 5% à 0,5% d'intervalle
Calibré au laser (0,25 à 5%)
Grand voyant pour un contrôle facile du niveau de liquide
Verrouillage de sécurité
Contrôle d'anesthésie de haute précision

Sortie de gaz frais à connexion rapide pour une commutation facile et sûre entre les circuits respiratoires.

Circuit patient avec sacs de 2 et 3 litres.



SACS DE RESPIRATION

Anesthesia Monitoring

Veterinary Monitor



Veterinary Monitor
Moni 8DV

12.1" color LCD screen
6 parameters monitoring: ECG, NIBP, SpO₂, RESP, TEMP, HR/PR
8 waveforms displayed
Built-in rechargeable battery
Optional: 2-IBP, EtCO₂, Anesthesia gas, Recorder, Trolley, Wall-mount, Touch screen.



Veterinary Monitor
Moni 6DV

12.1" color LCD screen
6 parameters monitoring: ECG, NIBP, SpO₂, RESP, TEMP, HR/PR
Built-in rechargeable battery
Optional: 2-IBP, EtCO₂, Recorder, Trolley



Veterinary Pulse Oximeter
OXI-90V

Color screen display
2 parameters: SPO₂ + Pulse Rate
Rechargeable battery

Anesthesia Monitoring

Veterinary Monitor



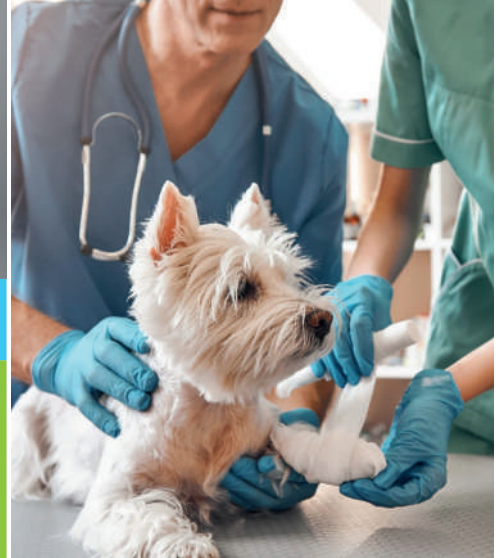
Veterinary Capnograph & SpO₂ Monitor
Capno-II

5-inch color LCD
Monitoring EtCO₂, SpO₂, pulse rate and respiratory rate
Rechargeable battery for 10 hours working time
Mainstream or sidestream selectable



Veterinary Defibrillator Monitor
DM8D-II

7-inch color LCD
Energy Selection: 0, 3, 5, 7, 10, 20, 30, 50, 100, 200, 300, 360 joules
3-lead ECG cable (5-lead optional)
Defibrillation discharge trigger recording
Built-in recorder and Li-ion battery
SpO₂ module as optional



Anesthesia Monitoring

Veterinary Surgery



Hydraulic Surgery Table
OT-02CV

Table movement by hydraulic control
Right-and-left gradient is 15°
Fore-and-after gradient is 45°
Size: 1400*650mm*(820~930mm)



Electric Surgery Table
ET-1400A

Tabletop lifting by electric foot pedal
Right-and-left gradient is 15°
Fore-and-after gradient is 45°
Size: 1400*650mm*(760~1060mm)
Made of fully stainless steel



Equine Surgery Table
OT-03CV

Electro-hydraulic lifting
Tabletop is made of 304 stainless steel
Length and width: 3000*1000mm (including head plate)
Head plate: 1000*500mm
Leg plate: 700*400mm
Height adjustment: 700-900mm
Optional: Heating system



Surgery Light
LEDLP01-5

Illuminance: 80,000Lux
Color temperature: 5000±500K
Illuminance depth: 600mm
Size of light field: 160-220mm
Service life (hour): 30,000 hours
Bulb: LED



Surgery Light
LEDBL-7050

Illuminance: 160,000Lux/140,000Lux
Color temperature: 3800/4400/5000(±500K)
Illuminance depth: 1300mm
Size of light field: 160~280mm
Service life of illuminant: 50,000 hours
Power: 140w
Bulb: 180pcs LED bulbs



Head Light
HL-202A-6

Power: 5W
Illumination: 80,000Lux
Color temperature: 5500K
Working distance: 420mm
Spot size: 10-110mm
Operating time: 4 hours
Optional: Loupes

Anesthesia Monitoring

Veterinary Surgery



**Bone Drill & Saw
DS-0610(for big animals)**

Hand piece: 14.4V, 90W
Battery: 14.4V
Quick chuck attachment: 0-1300 r/m, 1.6NM
Reamer attachment: 0-300 r/m, 6.5NM
Sternum saw attachment: 0-15000 ocs/m
Craniotomy mill attachment: 0-40000 r/m
Oscillating saw attachment: 0-20000 osc/m
Wire and pin chuck attachment: 0-600 r/m, 3.5NM
Craniotomy drill attachment: 0-900 r/m



**Bone Drill & Saw
DS-0610A(for small animals)**

Hand piece: 7.2V, 50W
Battery: 7.2V
Quick chuck attachment: 0-1300 r/m, 1.6NM
Oscillating saw attachment: 0-20000 osc/m



**Vessel Sealing Generator (LigaSure)
LS-350**

7mm-15mm blood vessels are closed safely
Less smoke and lower operating temperature
Automatic identification, start and stop



**Electrosurgical Unit
EU-300**

Power: 300W
Monopolar cut: pure cut, blend cut
Monopolar coag: fulgurate, spray
Bipolar coag: standard coag



**Veterinary Diode Laser System
DL-15**

Wavelength: 810nm/980nm
Maximum Power: 15w (20w/30w optional)
Control mode: touch screen
Application: laser surgery & therapy

Anesthesia Monitoring

Veterinary Sterilization



**Tabletop Autoclave
MS-TB20J**

Chamber volume: 20L (φ250*420mm)
Working pressure: 0.22Mpa
Working temperature: 134°C
Power: 1.5kw
Sterilizing plate: 3pcs



**Vertical Autoclave
MS-V50D**

Chamber volume: 50L (φ340*550mm)
Working pressure: 0.22Mpa
Working temperature: 134°C
Power: 3kw
Sterilizing basket: 2pcs



**Pre-Vacuum Autoclave
PV-22**

3-time pre-vacuum
Automatic sterilization, automatic drying
Chamber volume: 22L (φ250*450mm)
Working pressure: 0.21-0.23Mpa
Working temperature: 134-137°C
Power: 1.7kw
Sterilizing plate: 3pcs

Anesthesia Monitoring

Veterinary Sterilization



**Ultrasonic Cleaner
SB-120D (5L)**

Volume: 5L
Tank: 240*140*150mm
Adjustable time: 1-600min
Power: 120w



Medical Imaging

Veterinary Ultrasound



**Laptop Color Doppler
DopScan L50V/L30V**

15" LCD display
Automatically identify probe
Probe elements: 128 (80 for L30V)
Probes: Micro-convex, linear, phased array, convex, 4D probe
Modes: B, B/B, 4B, B/M, M, CF, PDI, DPDI, PW
Optional: CW, 3D/4D



**Portable Color Doppler
DopScan 10V**

15" LCD display
Two probe sockets
Automatically identify probe
Probe elements: 128
Probes: Micro-convex, linear, rectal, convex
Modes: B, M, CF, PDI, PW



**Trolley Color Doppler
DopScan G8V**

19" high-definition LCD monitor
Touch screen and keyboard operation
4 probe connectors
Animal management system and diagnostic report
500GB hard disk
4 USB ports
DVD-RW, VGA, PAL, S-Video



**Portable Ultrasound
SonoScan N5V**

12.1" LCD monitor
2 probe sockets
B, M, B+M, 2B, 4B, PW, PDI, DPDI modes
THI, TSI imaging
Auto IMT calculation
Measurement & calculation software packages
500GB hard disk
4 USB ports
PAL, NTSC, S-video, VGA

SONOSCAN E6V

Échographie vétérinaire portable



SPÉCIFICATIONS:

.10.4" écran rétro - éclairage LED de couleur haute résolution, avec un contraste élevé et un angle de vision large

.Adopt ARM7 système de contrôle embarqué + FPGA système de traitement du signal + système de matériel à ultrasons bien sélectionné, tous rendent l'unité plus stable

.Système de fonctionnement du menu, avec différentes langues selon les exigences, y compris l'espagnol, l'anglais, le français, le russe et le portugais

.Deux prises de sonde, auto-identification de différentes sondes optionnelles

.Marques corporelles: total 64 sortes de marques corporelles indiquant la position de la sonde

.Mode d'affichage: B, 2B, 4B, B / M, M

.Profondeur réglable: 10 grades, profondeur maximale jusqu'à 236 mm

.Contraste: 27 ~ 90 dB

.Échelle de gris: 256

.8 étapes intelligent TGC

.Fréquence de trame: 30 images / seconde

.8 types de pseudo couleurs

.Stockage d'images: Disque dur 4G pour stocker en permanence environ 5000 Cadres d'images, sans perte lors de la mise hors tension



CARACTÉRISTIQUES:

- 1) Machine super portable
- 2) Mode d'alimentation double: alimentation AC, batterie 4400mAh pendant plus de 200 minutes de travail
- 3) LED de rotation particulière: Le moniteur d'affichage peut être ajusté facilement.
- 4) L' image clinique de haute qualité: la qualité de l' image est plus belle et distinctement, haute résolution et affichage plein écran

.Boucle ciné: 256 cadres

.Fonction de guidage de perforation avec 2 lignes de guidage de perforation corrigibles (angle et position réglables)

.Le progiciel de gravier avec mesure de ligne de position en temps réel Mesure

.OB: EDD et GA pour bovin, équin, ovin, canin, félin, caprin, porc et lama

.Mesure et analyse urologiques: volume résiduel d'urine, volume de la prostate et rapport d'urologie

.Dual TV sortie: PAL / NTSC, peut connecter une imprimante vidéo si nécessaire

.Alimentation: 100-240V, 1,2-0,6A, fréquence: 50-60Hz

.Sortie de l'adaptateur d'alimentation: DC12.8V, 3.0A

.Poids de l'unité principale : 4,5 kg (sans accessoires)

.Dimension de l'unité principale: 256 × 150 × 326 mm (L × l × H)

STANDARD:

Unité principale + une sonde linéaire rectale de 6,5 MHz

EN OPTION:

sonde micro-convexe multifréquence 5,0 MHz, sonde linéaire multifréquence 7,5 MHz, Batterie Li-batterie, Chariot, Chargeur, Malette de transport

SONOVET

Échographie vétérinaire portable

L'échographie vétérinaire de poche Sonovet, ne pesant que 1,3 kg, se distingue par sa qualité d'image claire et précise. Les sondes interchangeables offrent une large gamme d'applications de diagnostic. Diagnostic léger, facile et plus précis au moment de la gestation animale à tout moment, en tout lieu, pour l'hôpital vétérinaire et en extérieur. L'échographe vétérinaire alimenté par batterie est petit et compact.



- Moniteur: écran TFT de 5,5 pouces (option: 7 pouces)
- Procédure d'images: DFS, DRF, RDA, VGA / DSC et post-procédure d'images
- 256 images pour la mémoire ciné
- Stockage permanent de 64 images
- Technologie de formation de faisceau entièrement numérique
- Identification automatique de la sonde
- Correction de Gamma, histogramme
- Réglage de l'angle de balayage
- USB 2.0 pour le téléchargement d'images en temps réel sur PC
- Méthode de numérisation: convexe, micro-convexe, linéaire, rectale
- Mode d'affichage: B, B + B, 4B, B + M, M
- Échelle de gris: 256 niveaux
- Agrandissement de l'image: $\times 1,0$, $\times 1,2$, $\times 1,5$, $\times 2,0$ fois
- Affichage caractéristique dans l'horloge en temps réel, l'identification, le sexe, l'âge, les informations de mise au point et les informations de gain (proche, éloigné, global).
- 4 combinaisons de mise au point sélectionnables
- 4 couleurs codées différentes disponibles
- 15 types différents de marques corporelles avec des étriers de différence.
- Mesure en distance, circonférence / surface, temps / fréquence cardiaque / fréquence EF pour le cœur et GS, CRL, BPD, HC, FL, AC pour la mesure OB / GY et âge gestationnel, poids fœtal, calcul EDD.
- Logiciel PC pour transférer des images vers le PC (option)
- Sortie PAL-D
- Interface souris

Configuration standard:

unité principale + L60 / 6,5 MHz rectal linéaire

Options:

Sonde convexe R40 / 3,5 MHz

Sonde micro-convexe R20 / 5,0 MHz

Sonde linéaire L40 / 7,5 MHz



Appareil de visualisation confortable, robuste et de qualité

Écran lumineux VGA 640 x 480

Connecteur LEMO robuste

Résistant aux éclaboussures pour l'environnement de la ferme

Fonctionne avec les ultrasons BoviScan et ReproScan

Peut être porté avec un casque d'écoute ou en configuration de montage sur chapeau

Léger et confortable

Ajustements multiples pour un ajustement personnalisé

L'image peut être positionnée pour un meilleur confort visuel

Bonne visibilité périphérique pour votre sécurité

12 mois de garantie

IMAGO



SPÉCIFICATIONS:

Compatible avec linéaire, convexe et sondes sectorielles, avec ImaGo vous pouvez être préparé pour tout ce que vous pourriez rencontrer à la ferme.

Avec une qualité d'image exceptionnelle,

vous pouvez compter sur l'ImaGo pour une grossesse rapide et précise diagnostic pour les bovins et travail équin à l'aide du linéaire sonde rectale ainsi que pour les petites ruminants utilisant le secteur sonde.

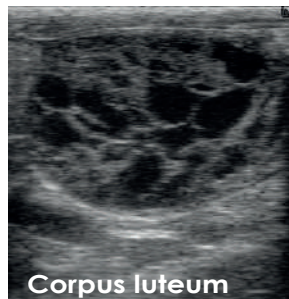
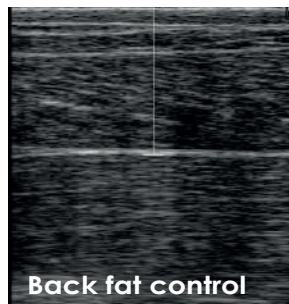
L'ImaGo est équipé du dernière technologie permettant gras dorsal et follicule automatique calculs de taille.

Avec un écran tactile intuitif interface, le scanner est simple et facile à naviguer lors de l'échange de sondes et application.

Robuste et robuste, le batterie lithium-ion a une durée de vie de jusqu'à 5 heures et peut garder avec votre journée bien remplie.

le offre de sangles de transport confortables plus de confort et de liberté de mouvement, vous permettant de concentrez-vous sur ce qui compte vraiment.

La conception numérique (processeur + FFGA) permet la Presets ImaGo à personnaliser et mis à jour à l'avenir.



CARACTÉRISTIQUES

Taille et poids

Poids : 1,8 kg
Écran : 6,5"
Corps en magnésium

Modes d'imagerie

B,B+B
Zoom
Cinéboucle
Texte et annotations
Mesures et les tables

Applications cliniques

Appareil génital
Appareil génital de taureau
Graisse dorsale
Abdominal
Tendon
Musculo-squelettique

Compatibilité de la sonde

LB740 Linéaire
LB760P Linéaire Rectal
CB360S Convexe
Secteur SB355M
Secteur rectal DB355M

Stockage et connectivité

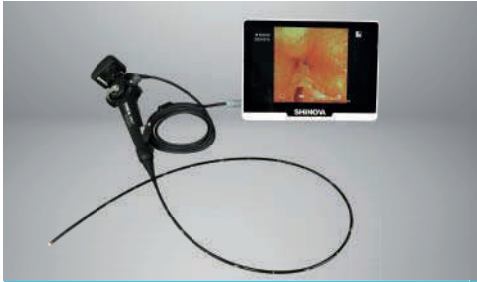
Stockage d'images et de clips
Prise RCA
Sortie CC
USB
Bluetooth





**Veterinary Video Endoscope
(for dogs, cats and horse)**
Gastrix 85V, Colonix 98V/135V

3.5" LCD monitor
High resolution CMOS
Working length: 1500mm (3000mm/3500mm)
Distal-end diameter: 8.5mm (9.6mm/12.8mm)
Channel diameter: 2.0mm (2.8mm/3.7mm)
Bending range: U210°, D90°, R100°, L100°



**Veterinary Video Endoscope
(for small dogs and cats)**
MiniScope 3V (2V/5V)

10" touch-screen image processor
CMOS & LED technology
Multi-function buttons
Working length: 1000mm (610mm/1000mm)
Distal-end diameter: 3.8mm (2.8mm/5.2mm)
Channel diameter: 1.5mm (1.2mm/2.8mm)
Bending (up/down): 180°/130°
Rotation (left/right): 120°/120°



**Veterinary Laparoscope
EndoBox-22 (EndoBox-15/26)**

Compact design, easy to move
HD image 1920*1080P
22" medical monitor (15"/26" optional)
4 in 1 function (monitor, camera, light source, video recorder)
Equipped with 5mm laparoscope and instruments
Used for veterinary examination, surgery and emergency treatment.



CO₂ Insufflator
CF-30

Fully automatic, quiet operation
3 level flow rate of 10L, 20L, 30L/min
Automatic alarm function
Safety design for gas supply
Dual gas filtering and decompression



Suction & Irrigation Pump
SP-50

Large flow
Irrigate and suction alternately
Reflux prevention to prevent the effluent into the pump



Mobile Digital X-Ray (DR)
DR-40LV

Display: 10.4" touch screen
Power: 5kw
Current: 20~100mA
Active Area: 17*17 inches
Pixel Matrix: 2912*2912
Trigger Mode: Software/Prep/Freesync/Inner
Failure self-protection, self-diagnosis
Exposure by touch screen, hand switch or remote control



Mobile Equine Digital X-Ray (DR)
DR-40EV

Display: 10.4" touch screen
Power: 5kw
Current: 20~100mA
Active Area: 10*13 inches
Pixel Matrix: 2528*3318
Trigger Mode: AED (optional) / Software
Failure self-protection, self-diagnosis
Exposure by touch screen, hand switch or remote control



Fixed Digital X-Ray (DR)
DR-200/320/400

Tube current: 200mA/320mA/400mA
Output power: 20kW/32kW/32kW
Anode heat content: 140kHU
Radiography table: 1400mm*700mm*850mm
Veterinary imaging workstation with computer and LCD monitor



**Veterinary Mobile C-arm
CX112EV**

Output Power: 5kW
Fluoroscopy: 40kV~120kV, 0.3mA~4mA
Photography: 40kV~120kV, 25-100mA
Dual-focus: 0.6mm/1.8mm
Image Intensifier: Toshiba 3-fireds
C-arm: Electric ascending & descending, forward and backward movement



**Veterinary CT Scanner
Luna 16V**

Diagnosis for small animals such as dogs, cats and exotic pets
Scanning diameter: 700mm
Generator power: 28kw
Tube current: 10-350mA
Tube voltage: 80-140kV



**0.35T Veterinary MRI
Polar 35V**

Eddy zero technology to ensure imaging quality improve greatly
Much open of C-shape magnets, easy for the operator
High performance gradient system
Field strength: 0.35T
Magnet vertical gap: 35cm

 **Laboratory Diagnostics**



**Tabletop Automatic Chemistry Analyzer
Chemo 120V**

8 pre-determined animal settings: dog, cat, cow, fish, horse, mouse, pig, rabbit, etc.
Throughput up to 100 tests per hour
Reagent open system
Sample position and reagent position switchable
Multi-language software supported



**Portable Automatic Chemistry Analyzer
ChemoDisk 1**

Portable design, touch screen
Only 3-step operation, easy to use
Fast test in 10~15 minutes
With automatic calibration
Test results are same accurate as mainstream biochemical analyzers
Reagents such as health check disc, inflammation disc, electrolyte disc, chest disc, veterinary QC disc



**Veterinary Hematology Analyzer
Hemo 3600V(3-Diff)**

10.4" color touch screen
3-diff WBC, 21 parameters and 3 histograms
13 pre-defined and 3 user-defined animals
60 tests/hour throughput
Store more than 10,000 sample results
Support connection to LIS



**Veterinary Hematology Analyzer
Hemo 5610V (5-Diff)**

14" color touch screen
5-diff WBC, 25 parameters and 3D scattergrams
Fast detection up to 60 tests/hour
Both whole blood and pre-dilution samples available
Tests for various animals such as dogs, cats, horses, etc.
Support micro detection for only 10µl blood volume



**Veterinary Immunofluorescence
Quantitative Analyzer
FQ-100**

7-inch touchscreen operation
Light weight only 1.65kg
Built-in battery to support 2-hour workings
10000 pictures storage
A4 report print available
WiFi wireless data transmission
Test items: cCRP, fSAA, T4, TSH, PROG, cPL, fPL, LH, etc.



**Veterinary Coagulometer
CL-202**

Easy keypad operation with LCD display
Internal thermal-sensitive printer
Reagent position with magnetic rotor
Scattered light and percentage analysis ensure good results
Open reagent with low consumption, close reagent on request
Large memory to store up to 6000 test results

Laboratory Diagnostics



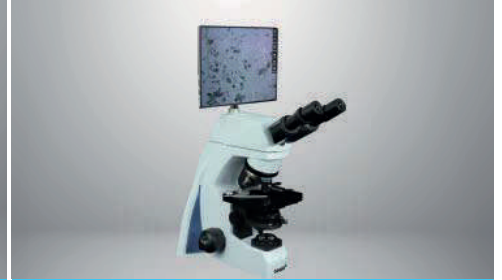
Veterinary Blood Gas Electrolyte Analyzer
BG-800

Multi-combination parameters
Self-made maintenance free electrodes
Both for syringes & capillary
Long-lasting fluid system
All-in-one design calibrate cartridge
Cartridge expiration alarm & residue
Preheats reagents & sample
Test items: pH, pCO₂, pO₂, K+, Na+, Cl-, Ca⁺⁺, Hct



Handheld Veterinary Urine Analyzer
UR-10V

Small size and high weight
2.4" LCD screen, easy to operate
Automatic data analysis and report generation
High reproducibility and reliable results
Applicable for animal hospitals, veterinary labs, farm, etc.



Digital Biological Microscope
DM-500

5M pixels CMOS chip, wide field eyepiece
With 9.7" LCD screen, 1.8G processor, HDMI video output and TF card expansion, it's widely used in various optical micro fields, such as veterinary laboratory, teaching, researching, etc.
Operated with Android OS like a tablet.
Support WiFi and bluetooth to extend more applications.



Biological Microscope
BM-117M

Viewing Head: Compensation free binocular head, Inclined at 30°, interpupillary distance 48-75mm
Eyepiece: WF 10×/18
Objective: Achromatic Objective 4×, 10×, 40×, 100×
Nosepiece: Backward Quadruple Nosepiece
Stage: Double Layer Mechanical Stage
132×142mm/ 75×40mm

Treatment & Recovery



Hyperbaric Oxygen Chamber
OxyBar

Max pressure: 3.0 ATA (0.2Mpa/29PSI)
Oxygen flux: 0~20L/min
Oxygen density: 20.9-60%
Chamber material: SUS 304
Chamber external size: Φ650*1280mm
Chamber interior size: Φ642*1270mm



Veterinary ICU Unit
SmartCare 150

Widely used for normothermia maintenance, fluid transfusion, oxygen supplement, blue light therapy, nebulization treatment, emergency rescue, and in house observation.
Convenient self-diagnostic and all the components are easy to be replaced.
Safer as a result of power supply failure protection and ventilation fan control.
Size: 1392mm*850mm*1893mm



Veterinary ICU Incubator
NeoCare R3

Humidification system, nebulization treatment system, accurate temperature & humidity control, negative-ion generation, sterilization function, ICU illumination function, carbon dioxide concentration monitoring system, etc.
Size: 880mm*500mm*470mm

Treatment & Recovery



Oxygen Concentrator
Y007-5

Safety valve inside, safe and reliable
Automatic alarm for abrupt break off of power supply or no oxygen delivery from the gas pipeline
Original molecular sieve imported from USA, transformer partition by pressure swing absorption, oxygen of high purity conforming to the standard medical use
Oxygen flux: 0~5L/min



Infusion Pump
Infula 106V

2.8" color LCD, small size, light weight
Fixed by either hook or clamp
Number key for easy setting
Multi-functional for flexible use
Accuracy adjustable
Pressure level adjustable



Infusion Pump with heating
Infula 110V

3.5-inch color touch screen
Infusion rate 2000ml/h and increment 0.01ml/h
Infusion heating function to make patient animals comfortable
A variety of infusion modes to satisfy the veterinary clinical needs



Syringe Pump
Syli 400V

2.8" color LCD
History records
90 degree rotatable pole clamp convenient for horizontal bar & vertical IV pole
Unique syringe intelligent recognition technology
Dynamically display the pressure



Underwater Treadmill
TM-130U(TM-110U/160U)

Running area: 470*1300mm
(406*1070mm/470*1600mm)
Speed: 0.8-12km/h
Temperature: 0-55°
Power: 2HP (1.75HP/3HP)
Loading weight: 80kg (30kg/100kg)



Wood Lamp
WL-2

Observation window and shade cloth
Adjustable brightness
Eye-protecting glass
Rechargeable battery for 2.5 hours
Light source: UVA light+White light
Output wavelength: 320nm-400nm
Illuminance: 1200Lux
Lamp life: 15000h



Ultraviolet Lamp
UV-S1(2 lamps)

Movable and foldable
Adjustable lamp arm angles
Material: stainless steel
Lamps: 2*30W
Timing range: 0~120min
Ultraviolet wave: 253.7nm
UV-S2: 4 lamps



Pet Scale
PS-300

Platform size: 90cm*60cm
LCD backlight display
AC/DC power supply
Capacity: 150kg(50g) or 300kg(100g)
Units selectable: Kg, Lb



Pet Scale
PS-50

Platform size: 50cm*50cm
LCD backlight display
Capacity: 150kg(50g) or 300kg(100g)
Units selectable: Kg, Lb, Oz, Gr, Ton
Rugged steel platform, plastic power coated, stainless steel cover, anti-slip rubber mat

Dental Care



**Mobile Dental Unit
DU-100**

Mobile cabinet design, integrated dental high-speed handpieces, low-speed handpieces, ultrasonic scaler, 3-way syringe and saliva ejector, built-in silent air compressor, cylinder and hidden storage box.



**Portable Dental Unit
PD-893**

Portable luggage design, integrated dental high-speed handpieces, low-speed handpieces, ultrasonic scaler, LED curing light, 3-way syringe and saliva ejector, built-in silent air compressor and cylinder.



**Dental Digital X-Ray
DX10D(with EasyDent)**

High-efficiency, low leak radial and clear imaging. Light touch button and microcomputer controller. Press one button to select exposure parameter, fast and accurate.
Tube voltage: 60KV
Tube current: 8mA
Exposure time: 0.2-4s



**Ultrasonic Scaler
US-A8**

LED lighting & wireless control scaler
Detachable handpieces
Wireless foot switch
Scaling & endo & perio
Automatic water supply



Ophthalmic Care



**Handheld Slit Lamp
SL-PB**

Handheld design, high-brightness, cold-light illuminator, without external power supply.
Sharp slit, adjustable width and diopter.
Magnifications adjusted by revolvable objective lens.



**Digital Slit Lamp
SL-3**

Five-step drum zoom design
6x, 10x, 16x, 25x and 40x magnification
Maximum 14mm spot checks greater extent of disease
21.5mm high eye point for comfortable check
Unique high integrated camera and analysis system
Dicom3.0 interface supports HIS, PACS system



**Ophthalmic Operating Microscope
EOM-500 (for fundus surgery)**

5-step magnification zoom system: 3.5x, 5.4x, 8.5x, 13.5x, 21x.
With retina protection device, red reflexintensifier and filter of infrared.
40mm X-Y movement by push button.
Motorized bending or lifting adjustment for easy operation.



**Ophthalmic Operating Microscope
EOM-200TB (for cataract surgery)**

Using fiber-optic cable for coaxial illumination
Flexible handling and easy operation.
45° tilted binocular observation
Total magnification 3x-12x
Clinic applications for ophthalmology (or dentistry)



**Rebound Tonometer
Tono 500**

Small, hand-held and easy to use
No anesthesia is necessary
Wireless data printing
Measuring range: 3mmHg~70mmHg



**Direct Ophthalmoscope
ENTA-XP**

Illumination form: big spot, small spot, red free,
central net, slit, spot, red free
Compensation filter: polar filter, red-free filter, no
filter
Diopter compensation: 0 ±1 ±2 ±3 ±4 ±5 ±6 ±8
±10 ±12 ±15 ±20±25 +40(D)
Power supply: 1.5V*2 battery (#2)



TESTSEALABS



- 🐾 Dispositif de test rapide combiné d'antigène CPV + CCV
- 🐾 CPV+CCV+GIAAg Antigène Combo Rapide Test
- 🐾 Anticorps canin de Leishmania Dispositif de test rapide rapide
- 🐾 Test rapide de l'antigène CPV

Dispositif de test rapide combiné d'antigène CPV + CCV (Excréments/Vomi)

Utilisation prévue

Le dispositif de test rapide CPV + CCV Antigen Combo est un dispositif combiné pour diagnostiquer de manière différentielle la présence d'antigènes de parvovirus canin (CPV) et de coronavirus canin (CCV) dans les selles ou les vomissures canines.

Principe

Le dispositif de test rapide combiné d'antigènes CPV + CCV est basé sur un dosage immunochromatographique à flux latéral en sandwich.

L'appareil de test a deux fenêtres de test. Chaque fenêtre de test a une zone T (test) et une zone C (contrôle) invisibles. Lorsque l'échantillon est appliqué dans les puits d'échantillon sur l'appareil, le liquide s'écoule latéralement sur la surface de la bandelette réactive.

S'il y a suffisamment d'antigène CPV ou d'antigène CCV dans l'échantillon, une ligne T visible apparaîtra dans la fenêtre de test correspondante. La ligne C doit toujours apparaître après l'application d'un échantillon, indiquant un résultat valide. Par ce moyen, le dispositif peut indiquer avec précision la présence d'antigène CPV ou d'antigène CCV dans l'échantillon.

Stockage et stabilité

Conserver tel que conditionné dans le sachet scellé à température ambiante ou au réfrigérateur (2-30 °C). Le test est stable jusqu'à la date de péremption imprimée sur le sachet scellé. Le dispositif de test doit rester dans le sachet scellé jusqu'à son utilisation. **NE PAS CONGELER.** Ne pas utiliser au-delà de la date de péremption.

Précautions

Ne pas utiliser après la date de péremption. Manipulez tous les échantillons comme s'ils contenaient des agents infectieux. Observer établis précautions contre les risques microbiologiques tout au long des tests et suivre la norme procédures pour l'élimination appropriée des échantillons. Portez des gants jetables et des lunettes de protection lorsque les échantillons sont testés.

L'humidité et la température peuvent nuire aux résultats.

Ne pas retirer le dispositif de test de son étui avant l'utilisation.

Ne pas réutiliser le kit de test.

Ne pas mélanger des composants de lots différents et de produits différents.

Équipement spécial supplémentaire

Matériel fourni

- Tester les appareils
- Compte-gouttes
- Écouvillons
- Tubes en plastique avec tampon
- Notice d'emballage

Matériel requis mais non fourni

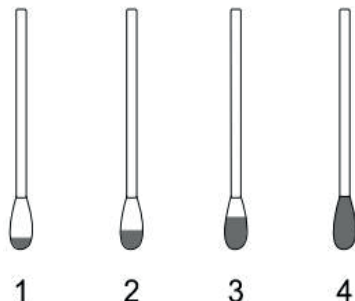
- Minuteur

Instructions

Laisser le dispositif de test, l'échantillon, le tampon et/ou les contrôles s'équilibrer à température ambiante (15-30 °C) avant le test.

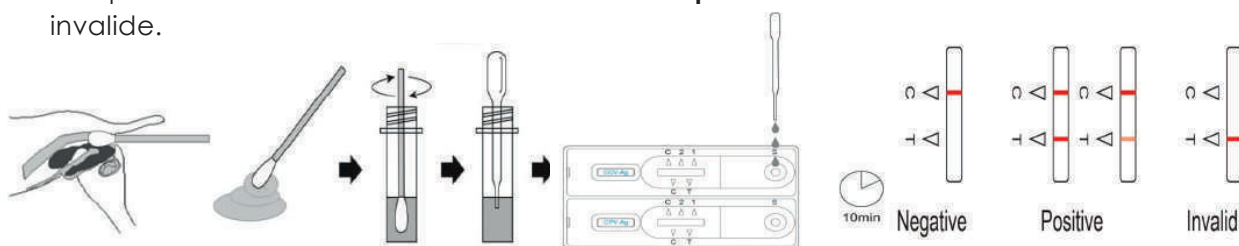
1. Recueillez les excréments ou les vomissures du chien avec le bâtonnet-écouvillon sur l'anus du chien ou sur le sol.

La quantité d'écouvillon fécal comme suit :



1. Not enough
2. Good
3. Good
4. Too Much

2. Insérez l'écouvillon humide dans les tubes en plastique fournis avec un tampon. Agitez-le pour assurer une bonne extraction de l'échantillon.
3. Placez l'appareil de test sur une surface propre et plane. Tenez le compte-gouttes verticalement et transférer 3 gouttes d'échantillon extrait (environ 120 l) au puits d'échantillon (S) du dispositif de test, puis démarrez le chronomètre. Voir illustration ci-dessus.
4. Interpréter le résultat en 5-10 minutes. Résultat après 10 minutes est considéré comme invalide.



Interprétation des résultats

Positif: Deux lignes apparaissent. Une ligne doit toujours apparaître dans la région de la ligne de contrôle (C), et une autre ligne colorée apparente doit apparaître dans la région de la ligne de test.

Négatif : Une ligne colorée apparaît dans la région de contrôle (C). Aucune ligne colorée apparente n'apparaît dans la région de la ligne de test.

Invalide: La ligne de contrôle n'apparaît pas. Un volume d'échantillon insuffisant ou des techniques de procédure incorrectes sont les raisons les plus probables de l'échec de la ligne de contrôle. Revoyez la procédure et répétez le test avec un nouveau dispositif de test. Si le problème persiste, cessez immédiatement d'utiliser le kit de test et contactez votre distributeur local.

Caractéristiques de performance

Sensibilité relative : 93,10 % (IC à 95 %* : 83,27 % à 98,09 %)

Spécificité relative : 97,52 % (IC à 95 %* : 92,93 % à 99,49 %)

Précision : 96,09 % (IC à 95 %* : 92,11 % à 98,41 %)

Principe * IC = intervalle de confiance par rapport à la méthode RT-PCR.

Limites

Le dispositif de test rapide CPV+CCV Antigen Combo est destiné à un usage diagnostique in vitro uniquement pour les chiens. Tous les résultats doivent être pris en compte avec les autres informations cliniques disponibles auprès du vétérinaire. Pour confirmer les résultats, des méthodes de confirmation telles que la PCR sont recommandées.

CPV+CCV+GIAAg Antigène

Combo Rapide Test

(Excréments/Vomi)

Utilisation prévue

Le dispositif de test rapide combiné d'antigènes CPV + CCV + GIAAg est un dispositif combiné pour diagnostiquer de manière différentielle la présence d'antigènes de parvovirus canin (CPV), de coronavirus canin (CCV) et les antigènes de Giardia dans les selles ou les vomissures canines.

Principe

Le dispositif de test rapide combiné CPV + CCV + GIA Ag Ag Antigen est basé sur un dosage immunochromatographique à flux latéral en sandwich. L'appareil de test a deux fenêtres de test. Chaque fenêtre de test a une zone T (test) et une zone C (contrôle) invisibles. Lorsque l'échantillon est appliqué dans les puits d'échantillon sur l'appareil, le liquide s'écoule latéralement sur la surface de la bandelette réactive. S'il y a suffisamment d'antigène CPV ou d'antigène CCV ou d'antigène giardia dans l'échantillon, une ligne T visible apparaîtra dans la fenêtre de test correspondante. La ligne C doit toujours apparaître après l'application d'un échantillon, indiquant un résultat valide. Par ce moyen, le dispositif peut indiquer avec précision la présence d'antigène CPV ou d'antigène CCV ou d'antigène giardia dans l'échantillon

Stockage et stabilité

Conserver tel que conditionné dans le sachet scellé à température ambiante ou au réfrigérateur (2-30 °C). Le test est stable jusqu'à la date de péremption imprimée sur le sachet scellé. Le dispositif de test doit rester dans le sachet scellé jusqu'à son utilisation.

NE PAS CONGELER. Ne pas utiliser au-delà de la date de péremption.

Précautions

Ne pas utiliser après la date de péremption. Manipulez tous les échantillons comme s'ils contenaient des agents infectieux. Observer établis précautions contre les risques microbiologiques tout au long des tests et suivre la norme procédures pour l'élimination appropriée des échantillons. Portez des gants jetables et des lunettes de protection lorsque les échantillons sont testés.

L'humidité et la température peuvent nuire aux résultats.

Ne pas retirer le dispositif de test de son étui avant l'utilisation.

Ne pas réutiliser le kit de test.

Ne pas mélanger des composants de lots différents et de produits différents.

Équipement spécial supplémentaire

Matériel fourni

- Tester les appareils
- Compte-gouttes
- Écouvillons
- Tubes en plastique avec tampon
- Notice d'emballage

Matériel requis mais non fourni

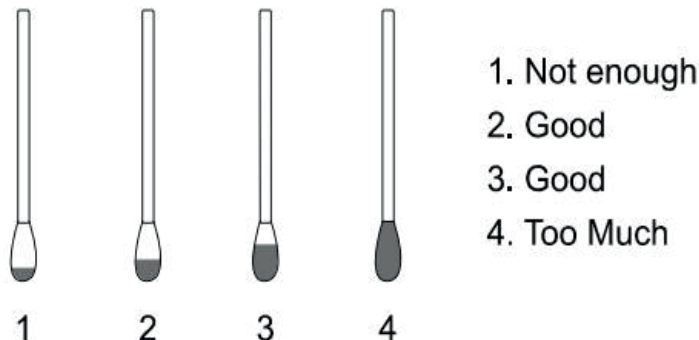
- Minuteur

Instructions

Laisser le dispositif de test, l'échantillon, le tampon et/ou les contrôles s'équilibrer à température ambiante (15-30 °C) avant le test.

1. Recueillez les excréments ou les vomissures du chien avec le bâtonnet-écouvillon sur l'anus du chien ou sur le sol.

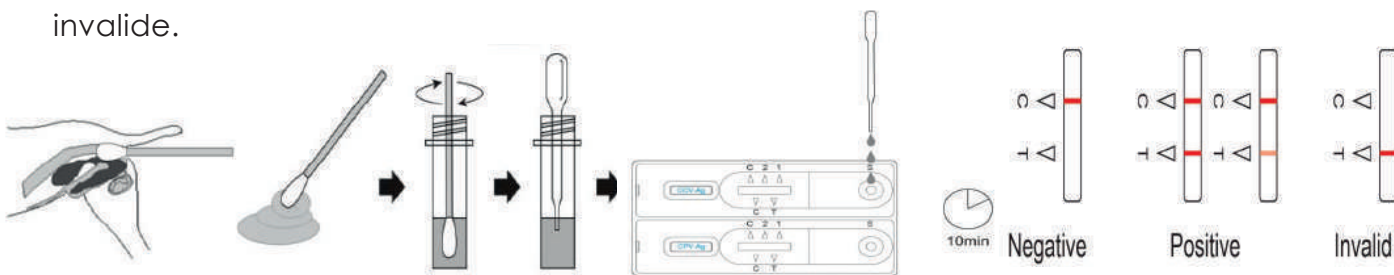
La quantité d'écouvillon fécal comme suit :



2. Insérez l'écouvillon humide dans les tubes en plastique fournis avec un tampon. Agitez-le pour assurer une bonne extraction de l'échantillon.

3. Placez l'appareil de test sur une surface propre et plane. Tenez le compte-gouttes verticalement et **transférer 3 gouttes d'échantillon extrait (environ 120 l)** au puits d'échantillon (S) du dispositif de test, puis démarrez le chronomètre. Voir illustration ci-dessus.

4. Interpréter le résultat en **5-10 minutes**. Résultat **après 10 minutes** est considéré comme invalide.



Interprétation des résultats

Positif: Deux lignes apparaissent. Une ligne doit toujours apparaître dans la région de la ligne de contrôle (C), et une autre ligne colorée apparente doit apparaître dans la région de la ligne de test.

Négatif : Une ligne colorée apparaît dans la région de contrôle (C). Aucune ligne colorée apparente n'apparaît dans la région de la ligne de test.

Invalide: La ligne de contrôle n'apparaît pas. Un volume d'échantillon insuffisant ou des techniques de procédure incorrectes sont les raisons les plus probables de l'échec de la ligne de contrôle. Revoyez la procédure et répétez le test avec un nouveau dispositif de test. Si le problème persiste, cessez immédiatement d'utiliser le kit de test et contactez votre distributeur local.

Le dispositif de test rapide CPV+CCV Antigen Combo est destiné à un usage diagnostique in vitro uniquement pour les chiens. Tous les résultats doivent être pris en compte avec les autres informations cliniques disponibles auprès du vétérinaire. Pour confirmer les résultats, des méthodes de confirmation telles que la PCR sont recommandées.

Anticorps canin de Leishmania Dispositif de test rapide rapide

(Sérum/Plasma)

Utilisation prévue

Le test Leishmania canis Antibody LSH Ab est une cassette de test pour diagnostiquer la présence d'anticorps de Leishmania canis (LSH Ab) dans le sérum et le plasma du chien.

Principe

Le kit de test Lsh Ab est basé sur un dosage immunochromatographique à flux latéral en sandwich. La carte de test a une fenêtre de test pour l'observation du test en cours et la lecture des résultats. La fenêtre de test a une zone T (test) invisible et une zone C (contrôle) avant d'exécuter le test. Lorsque l'échantillon traité a été appliqué dans le trou d'échantillonnage du dispositif, le liquide s'écoulera latéralement à travers la surface de la bandelette réactive et réagira avec les antigènes recombinants de Leishmania pré-enrobés. S'il y a des anticorps Leishmania dans l'échantillon, une ligne T visible apparaîtra. La ligne C doit toujours apparaître après l'application d'un échantillon, ce qui indique un résultat valide. Par ce moyen, l'appareil peut indiquer avec précision la présence d'anticorps Leishmania dans l'échantillon.

Stockage et stabilité

Conserver tel que conditionné dans le sachet scellé à température ambiante ou au réfrigérateur (2-30 °C). Le test est stable jusqu'à la date de péremption imprimée sur le sachet scellé. Le dispositif de test doit rester dans le sachet scellé jusqu'à son utilisation.

NE PAS CONGELER. Ne pas utiliser au-delà de la date de péremption.

Équipement spécial supplémentaire

Matériel fourni

- Tester les appareils
- Compte-gouttes
- Écouvillons
- Tubes en plastique avec tampon
- Notice d'emballage

Matériel requis mais non fourni

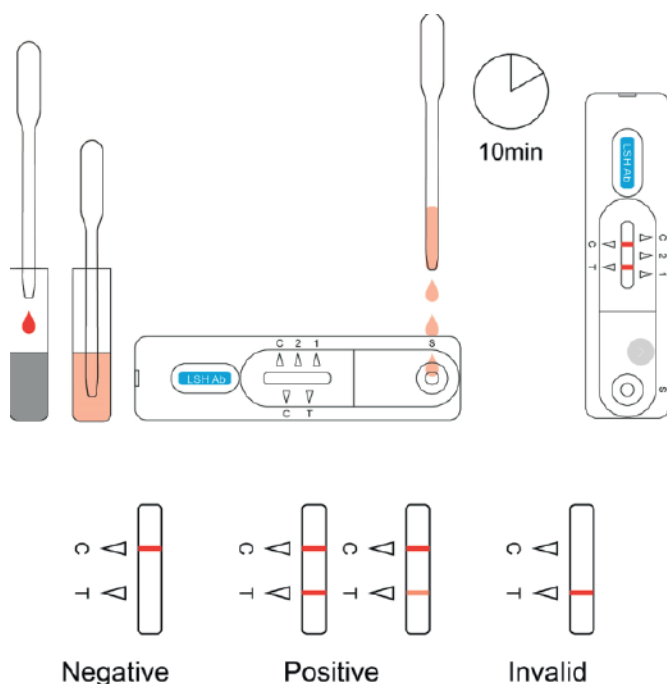
- Minuteur

Instructions

Laisser le dispositif de test, l'échantillon, le tampon et/ou les contrôles s'équilibrer à température ambiante (15-30 °C) avant le test.

1. Recueillez des échantillons de sérum ou de plasma frais du chien et assurez-vous que les échantillons ne peuvent pas être troubles ou précipités. Ne pas laisser les échantillons à température ambiante pendant des périodes prolongées.
2. Sortez la carte de test de la pochette en aluminium et placez-la horizontalement
3. Collecter 20µL du spécimen préparé ou une goutte dans un flacon de tampon de dosage et bien mélanger. Puis déposez 3 gouttes (environ 120µL) de l'échantillon dilué dans le puits d'échantillon « S » de la carte de test. Voir illustration ci-dessus.
4. Interpréter le résultat en 10 minutes. Résultat après 15 minutes est considéré comme invalide.

Combo Rapide Test



Interprétation des résultats

Positif: Deux lignes apparaissent. Une ligne doit toujours apparaître dans la région de la ligne de contrôle (C), et une autre ligne colorée apparente doit apparaître dans la région de la ligne de test.

Négatif : Une ligne colorée apparaît dans la région de contrôle (C). Aucune ligne colorée apparente n'apparaît dans la région de la ligne de test.

Invalid: La ligne de contrôle n'apparaît pas. Un volume d'échantillon insuffisant ou des techniques de procédure incorrectes sont les raisons les plus probables de l'échec de la ligne de contrôle. Revoyez la procédure et répétez le test avec un nouveau dispositif de test. Si le problème persiste, cessez immédiatement d'utiliser le kit de test et contactez votre distributeur local.

Précautions

Ne pas utiliser après la date de péremption.

Manipulez tous les échantillons comme s'ils contenaient des agents infectieux.

Observer établi

précautions contre les risques microbiologiques tout au long des tests et suivre la norme procédures pour l'élimination appropriée des échantillons.

Portez des gants jetables et des lunettes de protection lorsque les échantillons sont testés.

L'humidité et la température peuvent nuire aux résultats.

Ne pas retirer le dispositif de test de son étui avant l'utilisation.

Ne pas réutiliser le kit de test.

Ne pas mélanger des composants de lots différents et de produits différents.

Limites

Le dispositif de test *Leishmania canis* Antibody LSH Ab est uniquement destiné au diagnostic vétérinaire in vitro. Tous les résultats doivent être pris en compte avec les autres informations cliniques disponibles auprès du vétérinaire. Pour un résultat précis, il est suggéré d'appliquer une autre méthode telle que la PCR ou le test d'isolement de l'agent pathogène pour la détermination finale dans la pratique.

Test rapide de l'antigène CPV

(Excréments/Vomi)

Utilisation prévue

Le CPV Antigen Rapid Test Device est un test immunochromatographique à flux latéral pour la détection qualitative des antigènes du parvovirus canin (CPVAg) dans les selles ou les vomissures du

Principe

Le CPV Antigen Rapid Test Device est un dosage immunochromatographique à flux latéral basé sur un format sandwich.

L'appareil de test a une fenêtre de test. Pendant le test, l'échantillon est appliqué dans le puits d'échantillon sur l'appareil. Les antigènes du CPV, s'ils sont présents

l'échantillon fécal, réagissent avec les anticorps anti-CPV recouverts de particules d'or colloïdal dans la bandelette

Le mélange migre ensuite vers le haut sur la membrane chromatographiquement par action capillaire et réagit avec les anticorps anti-CPV sur la membrane dans la région de la ligne de test.

Si l'échantillon contient du parvovirus canin, une ligne colorée apparaîtra dans la région de la ligne de test indiquant un résultat

Si l'échantillon ne contient pas d'antigènes CPV, une ligne colorée n'apparaîtra pas dans la région de la ligne de test indiquant un résultat négatif.

Pour servir de contrôle procédural,

Stockage et stabilité

Conserver tel que conditionné dans le sachet scellé à température ambiante ou au réfrigérateur (2-30 °C). Le test est stable jusqu'à la date de péremption imprimée sur le sachet scellé. Le dispositif de test doit rester dans le sachet scellé jusqu'à son utilisation. **NE PAS CONGELER.** Ne pas utiliser au-delà de la date de péremption.

Précautions

Ne pas utiliser après la date de péremption. Manipulez tous les échantillons comme s'ils contenaient des agents infectieux.

Observer établis précautions contre les risques microbiologiques tout au long des tests et suivre la norme procédures pour l'élimination appropriée des échantillons. Portez des gants jetables et des lunettes de protection lorsque les échantillons sont testés.

L'humidité et la température peuvent nuire aux résultats.

Ne pas retirer le dispositif de test de son étui avant l'utilisation.

Ne pas réutiliser le kit de test.

Ne mélangez pas les composants de différents lots et différents des produits

Équipement spécial supplémentaire

Matériel fourni

- Écouvillons
- Tubes en plastique avec Test rapide de l'antigène CPV
- Tester les appareils
- Compte-gouttes amortir
- Notice d'emballage

Matériel requis mais non fourni

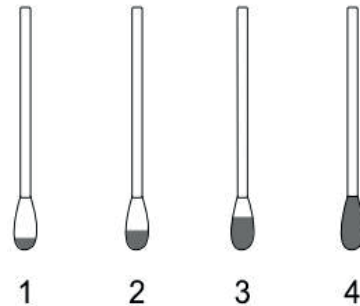
- Minuteur

Instructions

Laisser le dispositif de test, l'échantillon, le tampon et/ou les contrôles s'équilibrer à température ambiante (15-30 °C) avant le test.

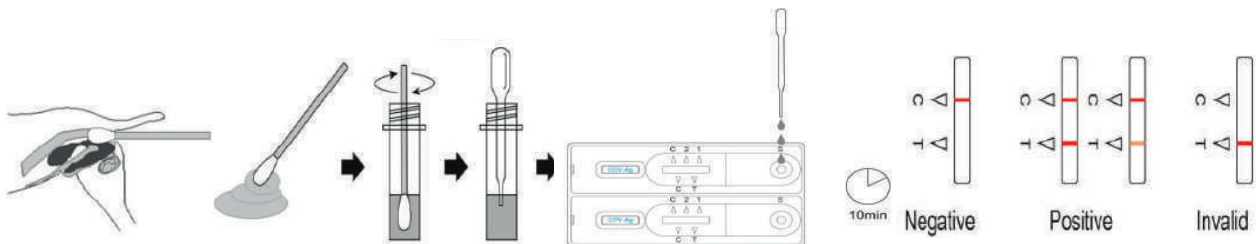
1. Recueillez les excréments ou les vomissures du chien avec le bâtonnet-écouvillon sur l'anus du chien ou sur le sol.

La quantité d'écouvillon fécal comme suit :



1. Not enough
2. Good
3. Good
4. Too Much

2. Insérez l'écouvillon humide dans les tubes en plastique fournis avec un tampon. Agitez-le pour assurer une bonne extraction de l'échantillon.
3. Placez l'appareil de test sur une surface propre et plane. Tenez le compte-gouttes verticalement et transférez 3 gouttes d'échantillon extrait (environ 120 l) au puits d'échantillon (S) du dispositif de test, puis démarrez le chronomètre. Voir illustration ci-dessus.
4. Lire le résultat à 5 minutes. Ne pas interpréter les résultats après 10 minutes



Interprétation des résultats

Positif: Deux lignes apparaissent. Une ligne doit toujours apparaître dans la région de la ligne de contrôle (C), et une autre ligne colorée apparente doit apparaître dans la région de la ligne de test.

Négatif : Une ligne colorée apparaît dans la région de contrôle (C). Aucune ligne colorée apparente n'apparaît dans la région de la ligne de test.

Invalide: La ligne de contrôle n'apparaît pas. Un volume d'échantillon insuffisant ou des techniques de procédure incorrectes sont les raisons les plus probables de l'échec de la ligne de contrôle. Revoyez la procédure et répétez le test avec un nouveau dispositif de test. Si le problème persiste, cessez immédiatement d'utiliser le kit de test et contactez votre distributeur local.

Caractéristiques de performance

Sensibilité relative : 95,74 % (IC 95 %* : 85,46 % - 99,48 %)

Spécificité relative : 100,00 % (IC 95 %* : 91,80 % - 100,00 %)

Précision : 97,56 % (IC 95 %* : 91,47 % - 99,70 %)

* IC = intervalle de confiance par rapport à la méthode RT-PCR.

Limites

Le dispositif de test rapide CPV Antigen est destiné à un usage diagnostique in vitro uniquement pour les chiens. Tous les résultats doivent être pris en compte avec les autres informations cliniques disponibles auprès du vétérinaire. Pour confirmer les résultats, des méthodes de confirmation telles que la PCR sont recommandées.



Overview of RFID Glass Tag






RFID Glass Tag is a family of passive contactless transponders that communicate with a reader via radio frequency. RFID Glass Tags are well suited for all applications in logistics and process automation because of their very small transponder, reliable housing, high resistance to aggressive liquids, and good stability over temperature. RFID Glass Tag's have the best size/performance ratio and chemical resistance. Due to an optimum coil design and high performance ferrite, RFID Glass Tags can be mounted in or on metal. RFID Glass Tags are available in different sizes, ranging from 2.12 x 8mm up to 4 x 34mm.

Anti-behavioural treatment of labels: The surface is coated with a biosensing gel. During the implantation operation, it acts as a lubricant and has a hemostatic and anti-inflammatory function. Immediately after the label is implanted, the temperature of the animal is met and the physiological saline cures to prevent the label from swimming. Passive objects self-absorb in one week and the organization has been restored without causing the tag to move >.

Specification of RFID Glass Tag

Type	RFID Glass Tag
Material	Bio-glass and copper wire chip+Epoxy
Protocol standard	ISO11784 / ISO11785, ISO 14443A
Operating frequency	125Khz /134.2Khz/13.56Mhz
Chip characteristics	EM4305/TK4100/Hitag256s/F08/NTAG213/NTAG216
Available Size	12x2mm, 8x2mm, 8x1.4mm, 7x1.25mm,(13x5mm,32*4mm for industrial use)
Reading range	about 6-20cm (Depending on reader)



-  212 (0) 6 66 80 75 84
-  212 (0) 5 37 71 03 73
-  212 (0) 5 37 71 33 06
-  capital.genes@gmail.com
-  Secteur 5 F4 avenue, Villa FATH
ALLAH atthuya HAY RIAD RABAT

